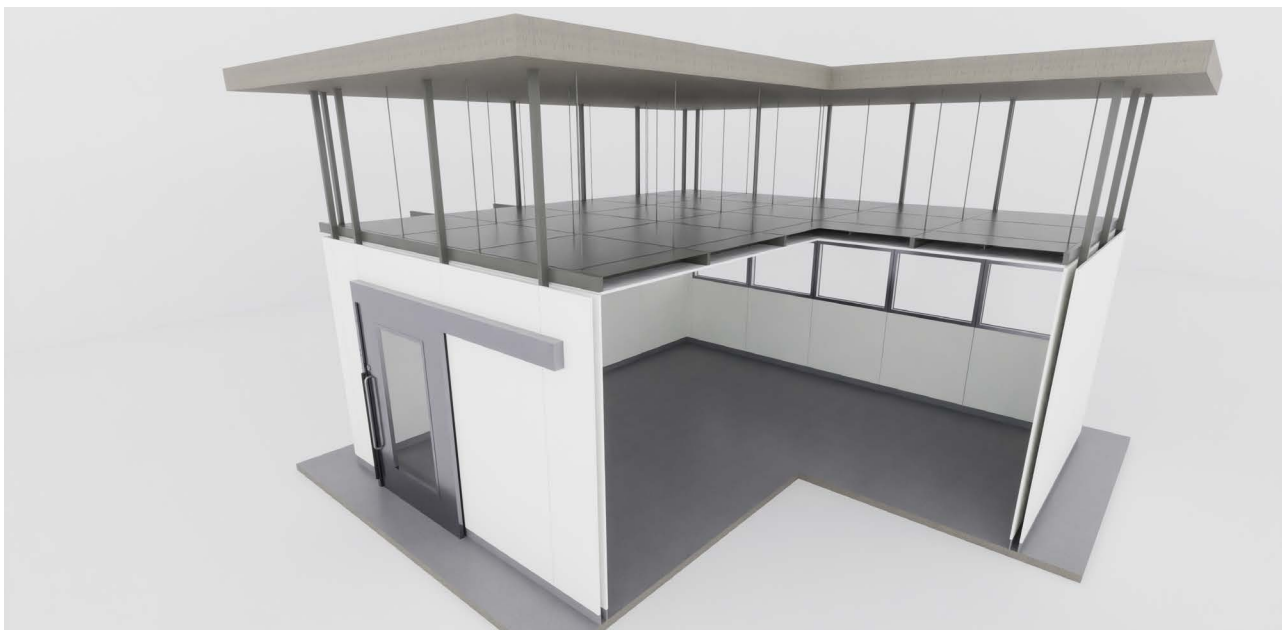


Begehbares Deckensystem



Die Unterkonstruktion besteht aus einem Verbund von Längs- und Querprofilen, sowie einem umlaufenden Randprofil. Die Begehpaneele können sowohl von unten als auch von oben in den Deckenrost eingelegt werden. Die Konstruktion der Begehpaneele erlaubt eine schnelle De- und Wiedermontage. Die

begehbare Decke von HT gewährleistet einen Wartungszugang zu Installationen wie Klimatechnik, medizinischen Gasen und Elektrik in der Zwischendecke. Diese ist kombinierbar mit der HT Group Metallkassettendecke oder mit der BSL-3 Decke.

Abmessungen

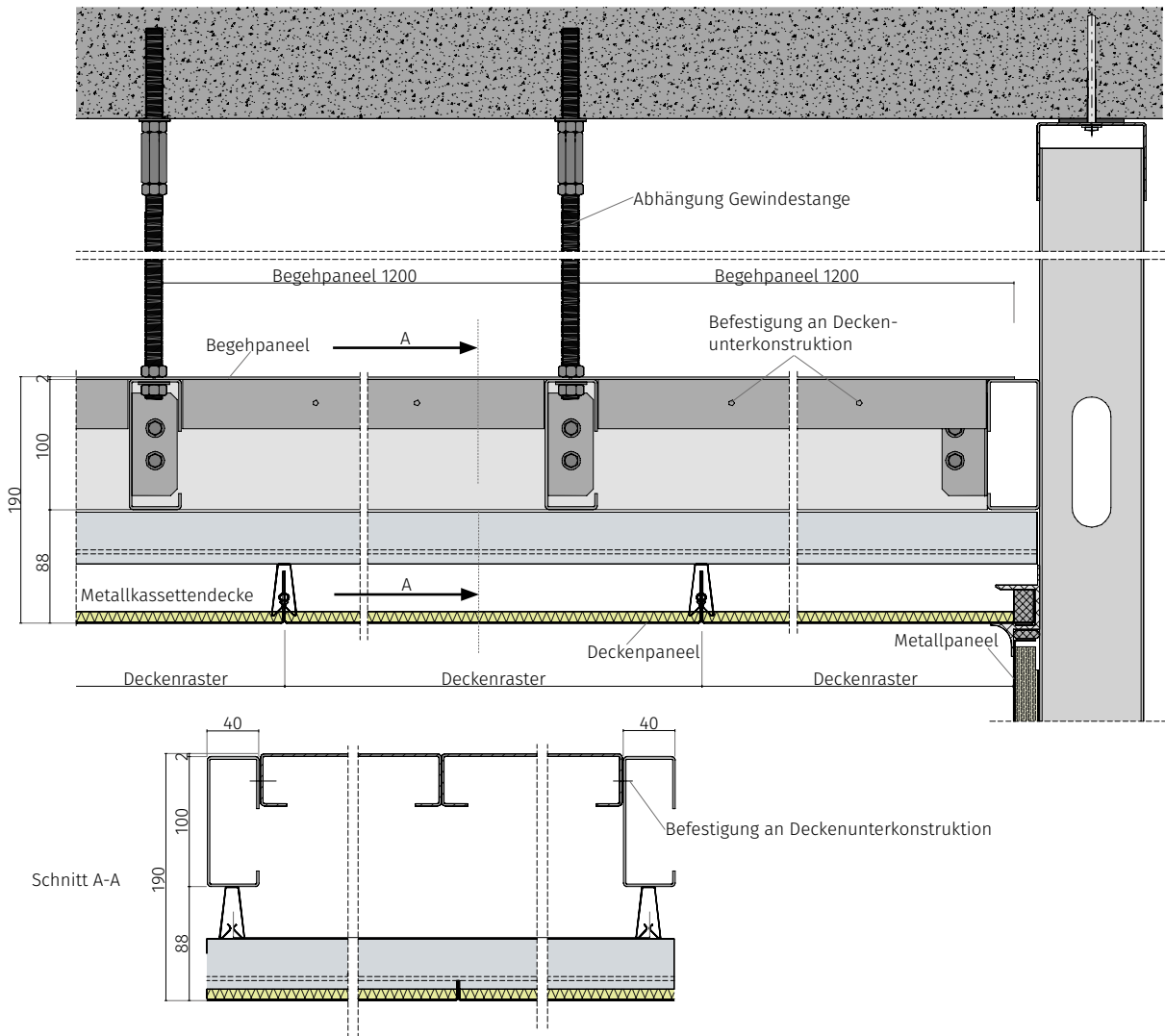
Modulmaß (L x B)	1200 x 1200 mm
Konstruktionshöhe	102 mm + Deckenbeplankung
Abhängehöhe	bis 2000 mm von der Rohdecke
Abhängung	höhenverstellbar mittels Gewindestangen

Begehpaneele

Material	2 mm StBl 1.0037 (S235JR)
Oberfläche	verzinkt
Befestigung	ingelegte Begehpaneele, einfach demontierbar
Belastung	bis 1,5 kN/m ²

Begehbares Deckensystem

Variante Metallkassettendecke begehbar



Begehbares Deckensystem

